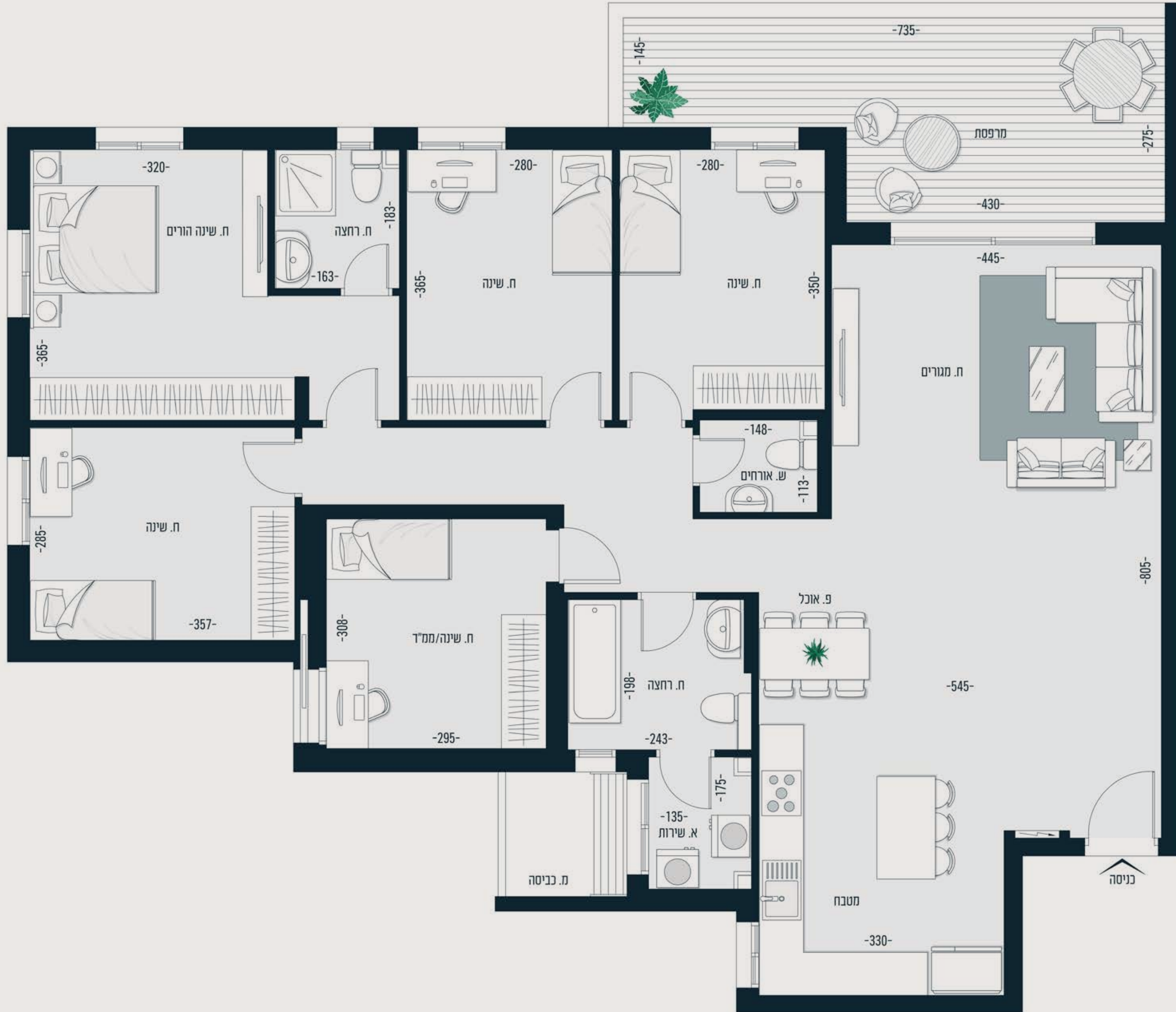


דירת 6 חדרים



| R דגם |

שטח דירה כ-145 מ"ר + מרפסת כ-18 מ"ר



שטח המגורים של עומרים

- בניינים בחיפוי אבן
- מעליות איכותיות ומעובבות
- חדר עגלות/אופנים
- חדר דיירים
- פיתוח סביבתי מוקדם

דירות

- דלת ביטחון דקורטיבית ומעוצבת בכניסה לדירה
- דלתות פנים איכותיות מוגנות מים כדוגמת "פנדור"/"תבור"/"חמדיה"
- במספר גונים לבחירה כולל גוון לבן, ממ"ד - דלת היילה פנימית בגוון לדלת הפלדה
- ריצוף הדירה אריחי גרניט פורצלן במגוון גונים, סוגי גימור וגדלים עד 80x80 לבחירה מתוך לפחות 2 רשתות מובילות אפשרות לפרקט למצויה בח. שינה הורים
- רובה אקרילית - 4 גונים לבחירה
- חלונות אלומיניום איכותיים כולל זכוכית בידודית
- תריסי גלילה חשמליים בכל הבית*
- רשתות בכל הבית
- הכנה למערכת מיזוג אוויר מיני מרכזי דירתי
- הכנה למערכת בית חכם
- מערכת אינטרקום דירתי כולל מסך צבעוני בכניסה לדירה ונקודת שמע בחדר שינה הורים כולל אפשרות פתיחת דלת כניסה
- חימום מים ע"י דוד שמש + חשמל + הכנה לחימום ע"י גז/אחר ע"פ החלטת יועץ
- אבזרי חשמל מתוצרת GEWISS או BTICINO
- נקודת TV + טלפון/תקשורת בכל חדר
- חשמל תלת פאזי 3x25
- הכנה למערכת קולנוע ביתית
- חניה לכל דירה כולל הכנה לעמדות טעינה לרכב חשמלי (שרוול בלבד)
- קוברה השחלה בסלון

* למעט ממ"ד, חדרים רטובים, מרפסת כביסה / שירות, מטבח

מטבח

- מטבחים מעוצבים ואיכותיים, ע"פ המופיע בתוכנית הדירה ומפרט המכר לבחירה מתוך לפחות 2 חב' מטבחים מובילות המטבחים כוללים:
- ארונות עליונים ותחתונים איכותיים במס' גונים כולל יחידת built-in
- שיש מטבח כדוגמת 'אבן קיסר' בהתקנה שטוחה במספר גונים לבחירה
- חיפוי מטבח - במגוון גדלים
- פרוזל איכותי כולל סגירת מנרות שקטה
- ברד "פרח" נשלף איכותי תוצרת GROHE, MEDGAL, HAMAT או ש"ע
- כיור אקרילי/יורסטלה בהתקנה שטוחה
- הכנה למדיח - נק' גז + נק' חשמל לקולט אדים

חדרי רחצה ושירותים

- ריצוף חדרי רחצה ושירותים - גרניט פורצלן "אנטי סליפ" במס' גונים וגדלים, אפשרות לריצוף דמוי פרקט בגודל 60/15
- חיפוי קירות באריחי קרמיקה מרצפה עד תקרה
- אסלות תלויות עם מכ"י הדחה סמויים בכל חדרי השירותים
- ארון אמבטיה מעוצב (תלוי או מונח) כולל מראה וכיור משולב אינטגרלי בכל חדרי הרחצה
- ברזים איכותיים לבחירה תוצרת GROHE, MEDGAL, HAMAT ותברות ישראליות מובילות
- אמבטיה אקרילית
- אינטרפוש 4 דרך כולל ראש גשם במקלחת הורים
- הכנת לתנור חימום

מרפסת שמש

- ריצוף באריחי גרניט פורצלן "אנטי סליפ" 60/60 במס' גונים
- מעקה אלומיניום בשילוב זכוכית בהתאם לתכנון אדריכלי
- נק' מים
- נק' גז
- נק' חשמל מוגנת מים

המוצג בפרוסום זה, לרבות הנתונים, אניזורים ומידות, הינו לצורכי המחשה בלבד. מובהר בזאת כי רק הנתונים, האניזורים והמידות שיפורטו בתוכנית המכר ובמפרט הטכני, המצורפים להסכם המכר, יחייבו את החברה כשהוא חתום על ידי שני הצדדים. טלח. הטביעה משקפת מצב פיזי קיים והחברה אינה מתיימרת לתת מצעים לנבי הטביעה ומצבה העתידי.

* עלות שיטויים/תוספות בדירה יבוצעו ע"פ מחירון דקל שינוי דיירים שבתוקף